

ОПИСАНИЕ МЕСТОПОЛОЖЕНИЯ ГРАНИЦ

Публичный сервитут. Цель установления публичного сервитута: в целях размещения (реконструкции с дальнейшей эксплуатацией) линейного объекта федерального значения системы газоснабжения: Газопровод-отвод на ГРС «Покров» (кадастровый номер 0:0:0:668, инв.№ 020405), сопутствующих ему линии и сооружения связи «Кабельная линия связи газораспределительной станции «Покров» (кадастровый номер 0:0:0:669, инв. № 111204), и их неотъемлемых технологических частей

(наименование объекта, местоположение границ которого описано (далее - объект))

Раздел 1

Сведения об объекте

№ п/п	Характеристики объекта	Описание характеристик
1	2	3
1.	Местоположение объекта	Московская область
2.	Площадь объекта +/- величина погрешности определения площади (Р +/- Дельта Р)	197910 +/- 156 м ²
3.	Иные характеристики объекта	Публичный сервитут. Цель установления публичного сервитута: в целях размещения (реконструкции с дальнейшей эксплуатацией) линейного объекта федерального значения системы газоснабжения: Газопровод-отвод на ГРС «Покров» (кадастровый номер 0:0:0:668, инв.№ 020405), сопутствующих ему линии и сооружения связи «Кабельная линия связи газораспределительной станции «Покров» (кадастровый номер 0:0:0:669, инв. № 111204), и их неотъемлемых технологических частей

Раздел 2**Сведения о местоположении границ объекта**

1. Система координат МСК-50, зона 2

2. Сведения о характерных точках границ объекта

Обозначение характерных точек границ	Координаты, м		Метод определения координат характерной точки	Средняя квадратическая погрешность положения характерной точки (Mt), м	Описание обозначения точки на местности (при наличии)
	X	Y			
1	2	3	4	5	6
1	480613.92	2283450.58	Метод спутниковых геодезических измерений (определений)	0.10	-
2	480522.30	2283485.61	Метод спутниковых геодезических измерений (определений)	0.10	-
3	480489.75	2283430.75	Метод спутниковых геодезических измерений (определений)	0.10	-
4	480409.73	2283375.45	Метод спутниковых геодезических измерений (определений)	0.10	-
5	480397.88	2283325.66	Метод спутниковых геодезических измерений (определений)	0.10	-
6	480364.85	2283333.52	Метод спутниковых геодезических измерений (определений)	0.10	-
7	480377.13	2283384.66	Метод спутниковых геодезических измерений (определений)	0.10	-
8	480383.93	2283393.52	Метод спутниковых геодезических измерений (определений)	0.10	-
9	480396.73	2283405.41	Метод спутниковых геодезических измерений (определений)	0.10	-
10	480439.89	2283435.92	Метод спутниковых геодезических измерений (определений)	0.10	-
11	480457.05	2283448.12	Метод спутниковых геодезических измерений (определений)	0.10	-

2. Сведения о характерных точках границ объекта					
Обозначение характерных точек границ	Координаты, м		Метод определения координат характерной точки	Средняя квадратическая погрешность положения характерной точки (Mt), м	Описание обозначения точки на местности (при наличии)
	X	Y			
1	2	3	4	5	6
12	480483.53	2283486.14	Метод спутниковых геодезических измерений (определений)	0.10	-
13	480507.18	2283525.56	Метод спутниковых геодезических измерений (определений)	0.10	-
14	480534.54	2283554.18	Метод спутниковых геодезических измерений (определений)	0.10	-
15	480572.63	2283581.59	Метод спутниковых геодезических измерений (определений)	0.10	-
16	480603.33	2283604.78	Метод спутниковых геодезических измерений (определений)	0.10	-
17	480637.68	2283629.69	Метод спутниковых геодезических измерений (определений)	0.10	-
18	480677.29	2283659.02	Метод спутниковых геодезических измерений (определений)	0.10	-
19	480708.00	2283683.62	Метод спутниковых геодезических измерений (определений)	0.10	-
20	480786.28	2283754.92	Метод спутниковых геодезических измерений (определений)	0.10	-
21	480944.93	2283880.89	Метод спутниковых геодезических измерений (определений)	0.10	-
22	480958.05	2283864.56	Метод спутниковых геодезических измерений (определений)	0.10	-
23	480927.60	2283840.25	Метод спутниковых геодезических измерений (определений)	0.10	-
24	480758.19	2283425.93	Метод спутниковых геодезических измерений (определений)	0.10	-

2. Сведения о характерных точках границ объекта					
Обозначение характерных точек границ	Координаты, м		Метод определения координат характерной точки	Средняя квадратическая погрешность положения характерной точки (Mt), м	Описание обозначения точки на местности (при наличии)
	X	Y			
1	2	3	4	5	6
25	480772.42	2283420.11	Метод спутниковых геодезических измерений (определений)	0.10	-
26	480765.92	2283404.22	Метод спутниковых геодезических измерений (определений)	0.10	-
27	480863.52	2283366.46	Метод спутниковых геодезических измерений (определений)	0.10	-
28	480877.33	2283370.14	Метод спутниковых геодезических измерений (определений)	0.10	-
29	480868.54	2283358.08	Метод спутниковых геодезических измерений (определений)	0.10	-
30	480749.31	2283404.22	Метод спутниковых геодезических измерений (определений)	0.10	-
31	480747.40	2283399.55	Метод спутниковых геодезических измерений (определений)	0.10	-
32	480619.53	2283448.44	Метод спутниковых геодезических измерений (определений)	0.10	-
33	480576.71	2283326.68	Метод спутниковых геодезических измерений (определений)	0.10	-
34	480589.80	2283321.68	Метод спутниковых геодезических измерений (определений)	0.10	-
35	480586.48	2283312.24	Метод спутниковых геодезических измерений (определений)	0.10	-
36	480567.79	2283319.38	Метод спутниковых геодезических измерений (определений)	0.10	-
1	480613.92	2283450.58	Метод спутниковых геодезических измерений (определений)	0.10	-

2. Сведения о характерных точках границ объекта					
Обозначение характерных точек границ	Координаты, м		Метод определения координат характерной точки	Средняя квадратическая погрешность положения характерной точки (Mt), м	Описание обозначения точки на местности (при наличии)
	X	Y			
1	2	3	4	5	6
37	480735.17	2283427.77	Метод спутниковых геодезических измерений (определений)	0.10	-
38	480893.43	2283814.82	Метод спутниковых геодезических измерений (определений)	0.10	-
39	480799.26	2283739.69	Метод спутниковых геодезических измерений (определений)	0.10	-
40	480721.00	2283668.40	Метод спутниковых геодезических измерений (определений)	0.10	-
41	480709.73	2283659.38	Метод спутниковых геодезических измерений (определений)	0.10	-
42	480684.10	2283597.32	Метод спутниковых геодезических измерений (определений)	0.10	-
43	480724.77	2283580.52	Метод спутниковых геодезических измерений (определений)	0.10	-
44	480686.59	2283488.09	Метод спутниковых геодезических измерений (определений)	0.10	-
45	480645.92	2283504.89	Метод спутниковых геодезических измерений (определений)	0.10	-
46	480630.58	2283467.75	Метод спутниковых геодезических измерений (определений)	0.10	-
37	480735.17	2283427.77	Метод спутниковых геодезических измерений (определений)	0.10	-
47	481565.02	2284922.32	Метод спутниковых геодезических измерений (определений)	0.10	-
48	481567.66	2284940.05	Метод спутниковых геодезических измерений (определений)	0.10	-

2. Сведения о характерных точках границ объекта					
Обозначение характерных точек границ	Координаты, м		Метод определения координат характерной точки	Средняя квадратическая погрешность положения характерной точки (Mt), м	Описание обозначения точки на местности (при наличии)
	X	Y			
1	2	3	4	5	6
49	481567.92	2284949.71	Метод спутниковых геодезических измерений (определений)	0.10	-
50	481568.62	2284976.52	Метод спутниковых геодезических измерений (определений)	0.10	-
51	481575.39	2285037.89	Метод спутниковых геодезических измерений (определений)	0.10	-
52	481590.24	2285086.78	Метод спутниковых геодезических измерений (определений)	0.10	-
53	481613.18	2285178.54	Метод спутниковых геодезических измерений (определений)	0.10	-
54	481624.15	2285221.43	Метод спутниковых геодезических измерений (определений)	0.10	-
55	481649.53	2285273.69	Метод спутниковых геодезических измерений (определений)	0.10	-
56	481661.47	2285302.61	Метод спутниковых геодезических измерений (определений)	0.10	-
57	481662.38	2285476.78	Метод спутниковых геодезических измерений (определений)	0.10	-
58	481597.83	2285505.78	Метод спутниковых геодезических измерений (определений)	0.10	-
59	481612.96	2285565.23	Метод спутниковых геодезических измерений (определений)	0.10	-
60	481615.08	2285569.94	Метод спутниковых геодезических измерений (определений)	0.10	-
61	481614.24	2285570.31	Метод спутниковых геодезических измерений (определений)	0.10	-

2. Сведения о характерных точках границ объекта					
Обозначение характерных точек границ	Координаты, м		Метод определения координат характерной точки	Средняя квадратическая погрешность положения характерной точки (Mt), м	Описание обозначения точки на местности (при наличии)
	X	Y			
1	2	3	4	5	6
62	481619.27	2285581.86	Метод спутниковых геодезических измерений (определений)	0.10	-
63	481620.24	2285581.44	Метод спутниковых геодезических измерений (определений)	0.10	-
64	481641.77	2285629.44	Метод спутниковых геодезических измерений (определений)	0.10	-
65	481633.79	2285645.79	Метод спутниковых геодезических измерений (определений)	0.10	-
66	481667.76	2285723.42	Метод спутниковых геодезических измерений (определений)	0.10	-
67	481666.85	2285723.82	Метод спутниковых геодезических измерений (определений)	0.10	-
68	481671.90	2285735.37	Метод спутниковых геодезических измерений (определений)	0.10	-
69	481672.82	2285734.97	Метод спутниковых геодезических измерений (определений)	0.10	-
70	481839.75	2286116.41	Метод спутниковых геодезических измерений (определений)	0.10	-
71	481808.98	2286191.82	Метод спутниковых геодезических измерений (определений)	0.10	-
72	481780.31	2286204.26	Метод спутниковых геодезических измерений (определений)	0.10	-
73	481810.39	2286278.56	Метод спутниковых геодезических измерений (определений)	0.10	-
74	481645.52	2286503.85	Метод спутниковых геодезических измерений (определений)	0.10	-

2. Сведения о характерных точках границ объекта					
Обозначение характерных точек границ	Координаты, м		Метод определения координат характерной точки	Средняя квадратическая погрешность положения характерной точки (Mt), м	Описание обозначения точки на местности (при наличии)
	X	Y			
1	2	3	4	5	6
75	481661.66	2286515.66	Метод спутниковых геодезических измерений (определений)	0.10	-
76	481819.22	2286300.36	Метод спутниковых геодезических измерений (определений)	0.10	-
77	481821.51	2286306.02	Метод спутниковых геодезических измерений (определений)	0.10	-
78	481843.26	2286356.46	Метод спутниковых геодезических измерений (определений)	0.10	-
79	481877.28	2286434.40	Метод спутниковых геодезических измерений (определений)	0.10	-
80	481906.19	2286500.61	Метод спутниковых геодезических измерений (определений)	0.10	-
81	481910.06	2286509.82	Метод спутниковых геодезических измерений (определений)	0.10	-
82	481895.86	2286535.31	Метод спутниковых геодезических измерений (определений)	0.10	-
83	481903.30	2286546.41	Метод спутниковых геодезических измерений (определений)	0.10	-
84	481921.17	2286538.67	Метод спутниковых геодезических измерений (определений)	0.10	-
85	481922.80	2286543.41	Метод спутниковых геодезических измерений (определений)	0.10	-
86	481925.52	2286554.06	Метод спутниковых геодезических измерений (определений)	0.10	-
87	481929.05	2286576.95	Метод спутниковых геодезических измерений (определений)	0.10	-

2. Сведения о характерных точках границ объекта					
Обозначение характерных точек границ	Координаты, м		Метод определения координат характерной точки	Средняя квадратическая погрешность положения характерной точки (Mt), м	Описание обозначения точки на местности (при наличии)
	X	Y			
1	2	3	4	5	6
88	481889.02	2286612.82	Метод спутниковых геодезических измерений (определений)	0.10	-
89	481932.30	2286617.45	Метод спутниковых геодезических измерений (определений)	0.10	-
90	481953.13	2286619.74	Метод спутниковых геодезических измерений (определений)	0.10	-
91	481944.27	2286700.45	Метод спутниковых геодезических измерений (определений)	0.10	-
92	482012.29	2286750.35	Метод спутниковых геодезических измерений (определений)	0.10	-
93	482139.57	2287053.10	Метод спутниковых геодезических измерений (определений)	0.10	-
94	482185.95	2287031.82	Метод спутниковых геодезических измерений (определений)	0.10	-
95	482113.21	2286858.79	Метод спутниковых геодезических измерений (определений)	0.10	-
96	482158.69	2286845.34	Метод спутниковых геодезических измерений (определений)	0.10	-
97	482170.54	2286874.92	Метод спутниковых геодезических измерений (определений)	0.10	-
98	482180.08	2286900.74	Метод спутниковых геодезических измерений (определений)	0.10	-
99	482189.82	2286923.30	Метод спутниковых геодезических измерений (определений)	0.10	-
100	482221.51	2287014.50	Метод спутниковых геодезических измерений (определений)	0.10	-

2. Сведения о характерных точках границ объекта					
Обозначение характерных точек границ	Координаты, м		Метод определения координат характерной точки	Средняя квадратическая погрешность положения характерной точки (Mt), м	Описание обозначения точки на местности (при наличии)
	X	Y			
1	2	3	4	5	6
101	482227.53	2287033.24	Метод спутниковых геодезических измерений (определений)	0.10	-
102	482294.93	2287044.12	Метод спутниковых геодезических измерений (определений)	0.10	-
103	482227.76	2286875.15	Метод спутниковых геодезических измерений (определений)	0.10	-
104	482200.61	2286887.01	Метод спутниковых геодезических измерений (определений)	0.10	-
105	482182.42	2286829.98	Метод спутниковых геодезических измерений (определений)	0.10	-
106	482174.96	2286832.18	Метод спутниковых геодезических измерений (определений)	0.10	-
107	482164.29	2286805.54	Метод спутниковых геодезических измерений (определений)	0.10	-
108	482141.24	2286743.49	Метод спутниковых геодезических измерений (определений)	0.10	-
109	482134.90	2286720.99	Метод спутниковых геодезических измерений (определений)	0.10	-
110	482127.32	2286693.52	Метод спутниковых геодезических измерений (определений)	0.10	-
111	482111.11	2286645.92	Метод спутниковых геодезических измерений (определений)	0.10	-
112	482103.08	2286622.79	Метод спутниковых геодезических измерений (определений)	0.10	-
113	482086.98	2286578.54	Метод спутниковых геодезических измерений (определений)	0.10	-

2. Сведения о характерных точках границ объекта					
Обозначение характерных точек границ	Координаты, м		Метод определения координат характерной точки	Средняя квадратическая погрешность положения характерной точки (Mt), м	Описание обозначения точки на местности (при наличии)
	X	Y			
1	2	3	4	5	6
114	482032.77	2286466.70	Метод спутниковых геодезических измерений (определений)	0.10	-
115	481974.97	2286339.92	Метод спутниковых геодезических измерений (определений)	0.10	-
116	481902.50	2286181.93	Метод спутниковых геодезических измерений (определений)	0.10	-
117	481886.71	2286145.75	Метод спутниковых геодезических измерений (определений)	0.10	-
118	481882.30	2286134.91	Метод спутниковых геодезических измерений (определений)	0.10	-
119	481864.24	2286087.27	Метод спутниковых геодезических измерений (определений)	0.10	-
120	481828.18	2286004.01	Метод спутниковых геодезических измерений (определений)	0.10	-
121	481804.33	2285948.56	Метод спутниковых геодезических измерений (определений)	0.10	-
122	481779.23	2285890.83	Метод спутниковых геодезических измерений (определений)	0.10	-
123	481746.26	2285815.06	Метод спутниковых геодезических измерений (определений)	0.10	-
124	481712.75	2285739.30	Метод спутниковых геодезических измерений (определений)	0.10	-
125	481693.40	2285693.58	Метод спутниковых геодезических измерений (определений)	0.10	-
126	481693.48	2285693.38	Метод спутниковых геодезических измерений (определений)	0.10	-

2. Сведения о характерных точках границ объекта					
Обозначение характерных точек границ	Координаты, м		Метод определения координат характерной точки	Средняя квадратическая погрешность положения характерной точки (Mt), м	Описание обозначения точки на местности (при наличии)
	X	Y			
1	2	3	4	5	6
127	481695.97	2285687.06	Метод спутниковых геодезических измерений (определений)	0.10	-
128	481699.53	2285678.11	Метод спутниковых геодезических измерений (определений)	0.10	-
129	481701.87	2285669.50	Метод спутниковых геодезических измерений (определений)	0.10	-
130	481703.12	2285658.10	Метод спутниковых геодезических измерений (определений)	0.10	-
131	481703.92	2285649.37	Метод спутниковых геодезических измерений (определений)	0.10	-
132	481704.29	2285636.05	Метод спутниковых геодезических измерений (определений)	0.10	-
133	481703.92	2285618.04	Метод спутниковых геодезических измерений (определений)	0.10	-
134	481704.92	2285603.50	Метод спутниковых геодезических измерений (определений)	0.10	-
135	481707.42	2285582.90	Метод спутниковых геодезических измерений (определений)	0.10	-
136	481741.70	2285667.76	Метод спутниковых геодезических измерений (определений)	0.10	-
137	481782.87	2285651.24	Метод спутниковых геодезических измерений (определений)	0.10	-
138	481745.42	2285558.51	Метод спутниковых геодезических измерений (определений)	0.10	-
139	481703.77	2285575.22	Метод спутниковых геодезических измерений (определений)	0.10	-

2. Сведения о характерных точках границ объекта					
Обозначение характерных точек границ	Координаты, м		Метод определения координат характерной точки	Средняя квадратическая погрешность положения характерной точки (Mt), м	Описание обозначения точки на местности (при наличии)
	X	Y			
1	2	3	4	5	6
140	481700.70	2285588.46	Метод спутниковых геодезических измерений (определений)	0.10	-
141	481698.94	2285602.94	Метод спутниковых геодезических измерений (определений)	0.10	-
142	481697.92	2285617.89	Метод спутниковых геодезических измерений (определений)	0.10	-
143	481698.29	2285636.03	Метод спутниковых геодезических измерений (определений)	0.10	-
144	481697.93	2285649.01	Метод спутниковых геодезических измерений (определений)	0.10	-
145	481697.15	2285657.49	Метод спутниковых геодезических измерений (определений)	0.10	-
146	481695.95	2285668.38	Метод спутниковых геодезических измерений (определений)	0.10	-
147	481693.83	2285676.21	Метод спутниковых геодезических измерений (определений)	0.10	-
148	481690.39	2285684.85	Метод спутниковых геодезических измерений (определений)	0.10	-
149	481689.58	2285686.92	Метод спутниковых геодезических измерений (определений)	0.10	-
150	481686.42	2285679.77	Метод спутниковых геодезических измерений (определений)	0.10	-
151	481685.02	2285672.30	Метод спутниковых геодезических измерений (определений)	0.10	-
152	481680.00	2285641.59	Метод спутниковых геодезических измерений (определений)	0.10	-

2. Сведения о характерных точках границ объекта					
Обозначение характерных точек границ	Координаты, м		Метод определения координат характерной точки	Средняя квадратическая погрешность положения характерной точки (Mt), м	Описание обозначения точки на местности (при наличии)
	X	Y			
1	2	3	4	5	6
153	481682.68	2285534.31	Метод спутниковых геодезических измерений (определений)	0.10	-
154	481682.45	2285490.83	Метод спутниковых геодезических измерений (определений)	0.10	-
155	481809.39	2285433.74	Метод спутниковых геодезических измерений (определений)	0.10	-
156	481769.92	2285345.90	Метод спутниковых геодезических измерений (определений)	0.10	-
157	481765.62	2285272.64	Метод спутниковых геодезических измерений (определений)	0.10	-
158	481763.19	2285241.47	Метод спутниковых геодезических измерений (определений)	0.10	-
159	481718.39	2285239.51	Метод спутниковых геодезических измерений (определений)	0.10	-
160	481668.15	2285138.66	Метод спутниковых геодезических измерений (определений)	0.10	-
161	481662.90	2285121.28	Метод спутниковых геодезических измерений (определений)	0.10	-
162	481588.16	2284958.61	Метод спутниковых геодезических измерений (определений)	0.10	-
163	481587.63	2284938.31	Метод спутниковых геодезических измерений (определений)	0.10	-
164	481584.80	2284919.37	Метод спутниковых геодезических измерений (определений)	0.10	-
47	481565.02	2284922.32	Метод спутниковых геодезических измерений (определений)	0.10	-

2. Сведения о характерных точках границ объекта					
Обозначение характерных точек границ	Координаты, м		Метод определения координат характерной точки	Средняя квадратическая погрешность положения характерной точки (Mt), м	Описание обозначения точки на местности (при наличии)
	X	Y			
1	2	3	4	5	6
165	481593.48	2285020.07	Метод спутниковых геодезических измерений (определений)	0.10	-
166	481595.04	2285033.76	Метод спутниковых геодезических измерений (определений)	0.10	-
167	481609.53	2285081.45	Метод спутниковых геодезических измерений (определений)	0.10	-
168	481632.62	2285173.83	Метод спутниковых геодезических измерений (определений)	0.10	-
169	481638.62	2285199.34	Метод спутниковых геодезических измерений (определений)	0.10	-
170	481642.90	2285214.25	Метод спутниковых геодезических измерений (определений)	0.10	-
171	481681.43	2285293.59	Метод спутниковых геодезических измерений (определений)	0.10	-
172	481682.33	2285467.81	Метод спутниковых геодезических измерений (определений)	0.10	-
173	481781.63	2285423.19	Метод спутниковых геодезических измерений (определений)	0.10	-
174	481749.18	2285350.99	Метод спутниковых геодезических измерений (определений)	0.10	-
175	481743.89	2285264.76	Метод спутниковых геодезических измерений (определений)	0.10	-
176	481706.69	2285263.14	Метод спутниковых геодезических измерений (определений)	0.10	-
177	481648.56	2285146.43	Метод спутниковых геодезических измерений (определений)	0.10	-

2. Сведения о характерных точках границ объекта					
Обозначение характерных точек границ	Координаты, м		Метод определения координат характерной точки	Средняя квадратическая погрешность положения характерной точки (Mt), м	Описание обозначения точки на местности (при наличии)
	X	Y			
1	2	3	4	5	6
178	481643.04	2285128.14	Метод спутниковых геодезических измерений (определений)	0.10	-
165	481593.48	2285020.07	Метод спутниковых геодезических измерений (определений)	0.10	-
179	481964.31	2286494.30	Метод спутниковых геодезических измерений (определений)	0.10	-
180	481990.30	2286556.11	Метод спутниковых геодезических измерений (определений)	0.10	-
181	481984.35	2286610.30	Метод спутниковых геодезических измерений (определений)	0.10	-
182	481996.44	2286624.32	Метод спутниковых геодезических измерений (определений)	0.10	-
183	481982.97	2286622.88	Метод спутниковых геодезических измерений (определений)	0.10	-
184	481977.34	2286674.11	Метод спутниковых геодезических измерений (определений)	0.10	-
185	482042.93	2286681.31	Метод спутниковых геодезических измерений (определений)	0.10	-
186	482113.95	2286850.23	Метод спутниковых геодезических измерений (определений)	0.10	-
187	482155.70	2286837.88	Метод спутниковых геодезических измерений (определений)	0.10	-
188	482145.62	2286812.74	Метод спутниковых геодезических измерений (определений)	0.10	-
189	482122.20	2286749.69	Метод спутниковых геодезических измерений (определений)	0.10	-

2. Сведения о характерных точках границ объекта					
Обозначение характерных точек границ	Координаты, м		Метод определения координат характерной точки	Средняя квадратическая погрешность положения характерной точки (Mt), м	Описание обозначения точки на местности (при наличии)
	X	Y			
1	2	3	4	5	6
190	482115.63	2286726.36	Метод спутниковых геодезических измерений (определений)	0.10	-
191	482108.20	2286699.41	Метод спутниковых геодезических измерений (определений)	0.10	-
192	482092.20	2286652.43	Метод спутниковых геодезических измерений (определений)	0.10	-
193	482084.24	2286629.49	Метод спутниковых геодезических измерений (определений)	0.10	-
194	482068.53	2286586.35	Метод спутниковых геодезических измерений (определений)	0.10	-
195	482014.66	2286475.21	Метод спутниковых геодезических измерений (определений)	0.10	-
196	481956.78	2286348.24	Метод спутниковых геодезических измерений (определений)	0.10	-
197	481884.24	2286190.10	Метод спутниковых геодезических измерений (определений)	0.10	-
198	481868.28	2286153.52	Метод спутниковых геодезических измерений (определений)	0.10	-
199	481863.68	2286142.23	Метод спутниковых геодезических измерений (определений)	0.10	-
200	481858.01	2286127.25	Метод спутниковых геодезических измерений (определений)	0.10	-
201	481834.34	2286185.24	Метод спутниковых геодезических измерений (определений)	0.10	-
179	481964.31	2286494.30	Метод спутниковых геодезических измерений (определений)	0.10	-

3. Сведения о характерных точках части (частей) границы объекта

Обозначение характерных точек части границы	Координаты, м		Метод определения координат характерной точки	Средняя квадратическая погрешность положения характерной точки (Mt), м	Описание обозначения точки на местности (при наличии)
	X	Y			
1	2	3	4	5	6
-	-	-	-	-	-

Раздел 3

Сведения о местоположении измененных (уточненных) границ объекта

1. Система координат -

2. Сведения о характерных точках границ объекта

Обозначение характерных точек границ	Существующие координаты, м		Измененные (уточненные) координаты, м		Метод определения координат характерной точки	Средняя квадратическая погрешность положения характерной точки (M _t), м	Описание обозначения точки на местности (при наличии)
	X	Y	X	Y			
1	2	3	4	5	6	7	8
-	-	-	-	-	-	-	

3. Сведения о характерных точках части (частей) границы объекта

Обозначение характерных точек части границы	Существующие координаты, м		Измененные (уточненные) координаты, м		Метод определения координат характерной точки	Средняя квадратическая погрешность положения характерной точки (M _t), м	Описание обозначения точки на местности (при наличии)
	X	Y	X	Y			
1	2	3	4	5	6	7	8
-	-	-	-	-	-	-	

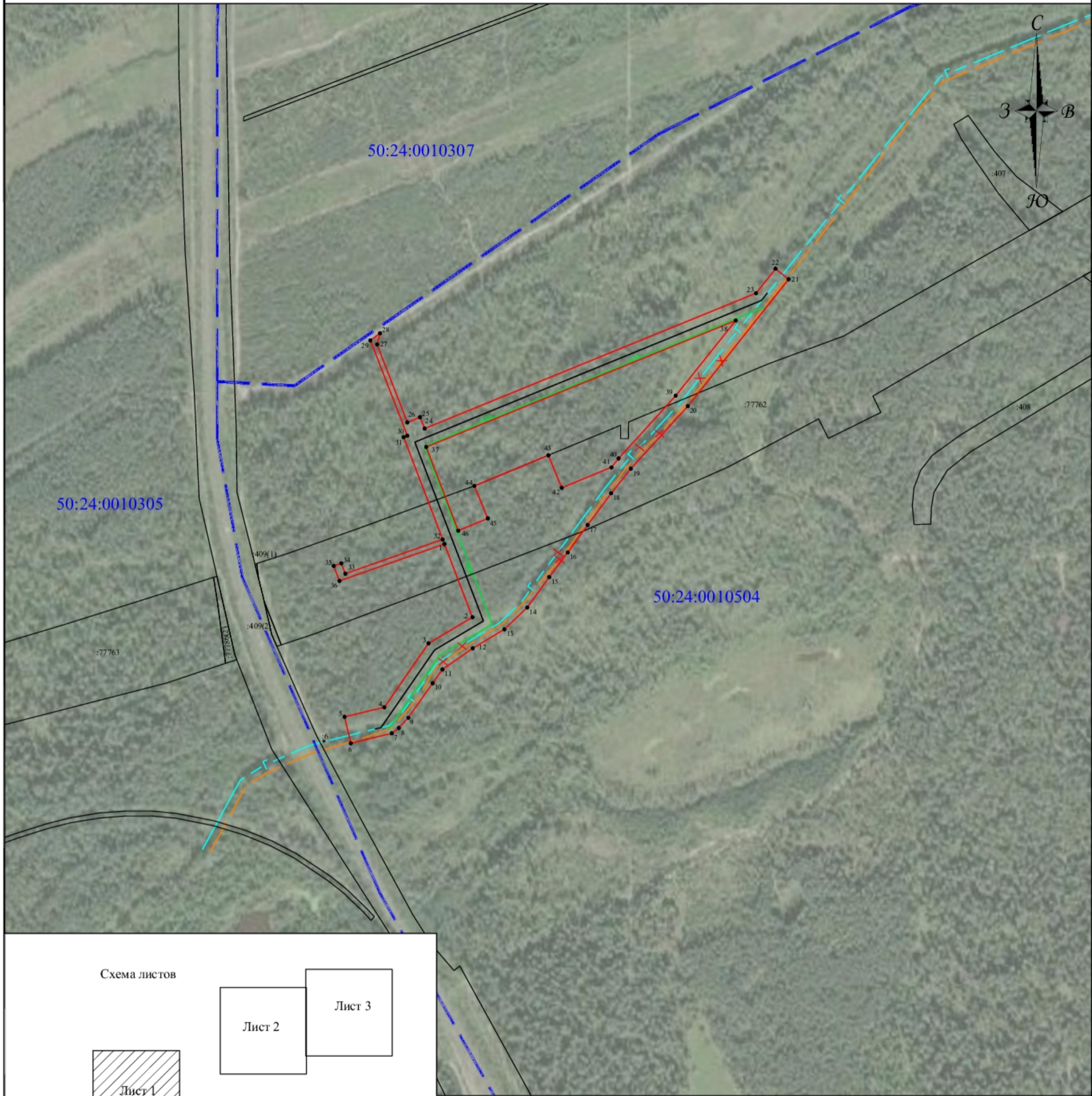
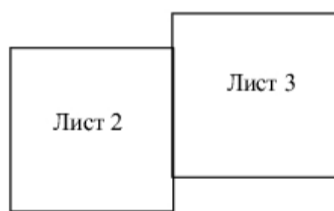
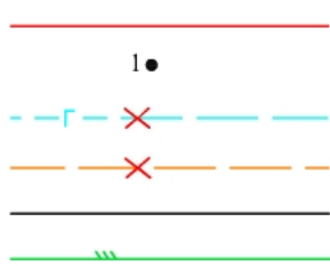


Схема листов



50:24:0010504

:77762



Условные обозначения:

- граница и номер кадастрового квартала в соответствии со сведениями ЕГРН;
- граница и номер земельных участков, зданий и сооружений в соответствии со сведениями ЕГРН;
- проектная граница установления публичного сервитута;
- характерная точка границы публичного сервитута;
- демонтируемый участок газопровода;
- демонтируемый участок КЛС;
- проектируемый участок газопровода;
- проектируемый участок КЛС.

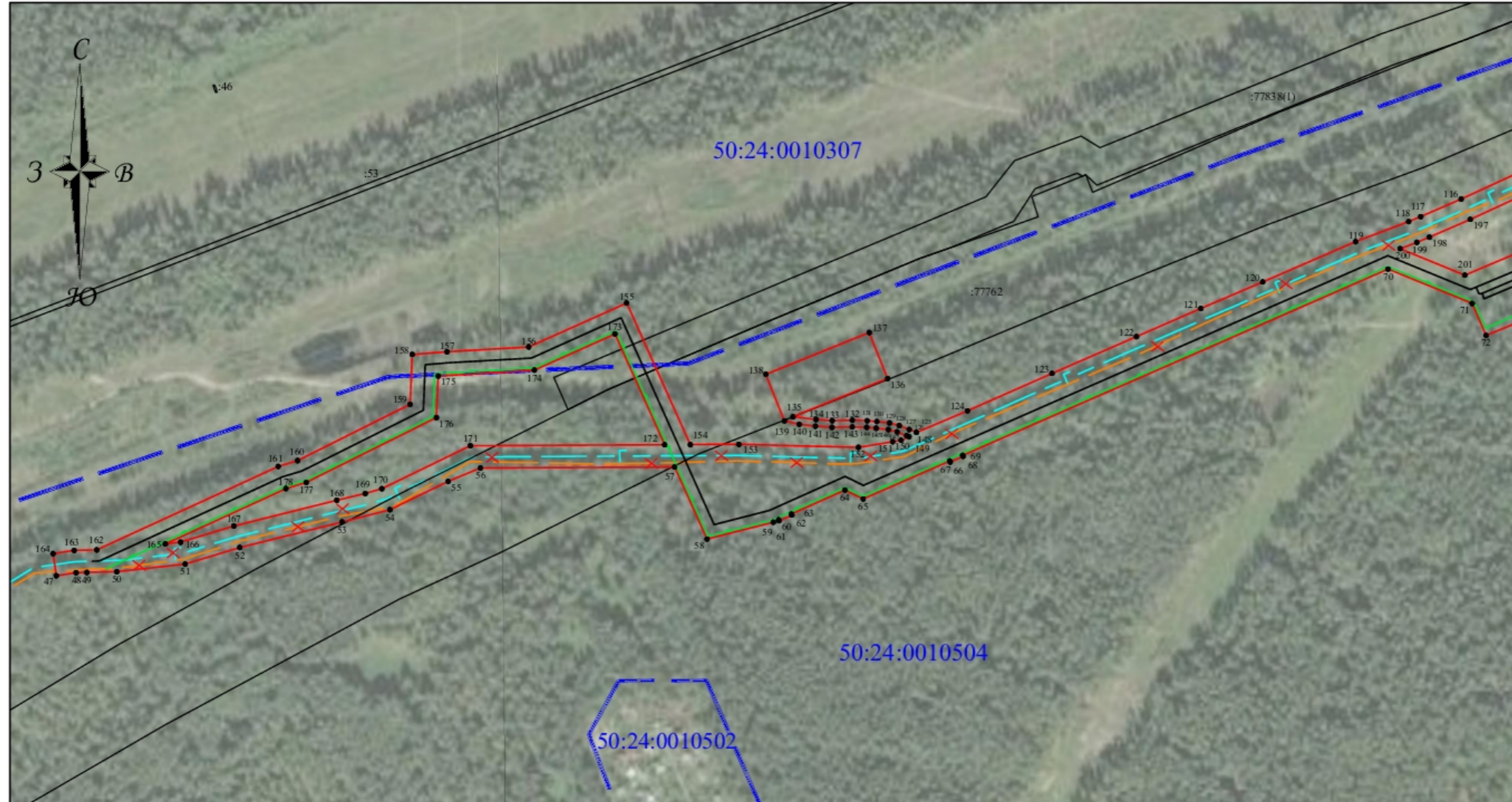
Масштаб 1:5000
Система координат МСК50, зона 2

Подпись  /Борисова Е.А./

Дата "___" _____ 2021г.

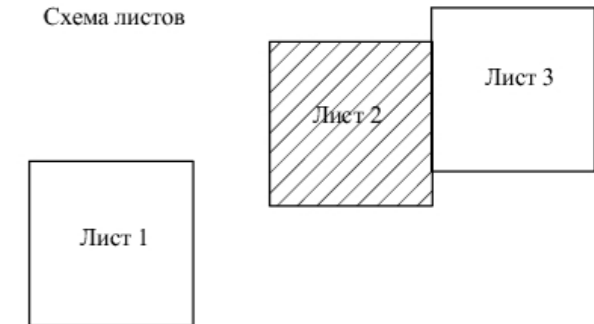
Место для отиска печати (при наличии) лица, составившего описание местоположения объекта





Масштаб 1:5000
Система координат МСК50, зона 2

Схема листов



50:24:0010504

Условные обозначения:

:77762

- граница и номер кадастрового квартала в соответствии со сведениями ЕГРН;

- граница и номер земельных участков, зданий и сооружений в соответствии со сведениями ЕГРН;

- проектная граница установления публичного сервитута;

164 ●

- характерная точка границы публичного сервитута;

- - - - - X - - - - -

- демонтируемый участок газопровода;

- - - - - X - - - - -

- демонтируемый участок КЛС;

- - - - -

- проектируемый участок газопровода;

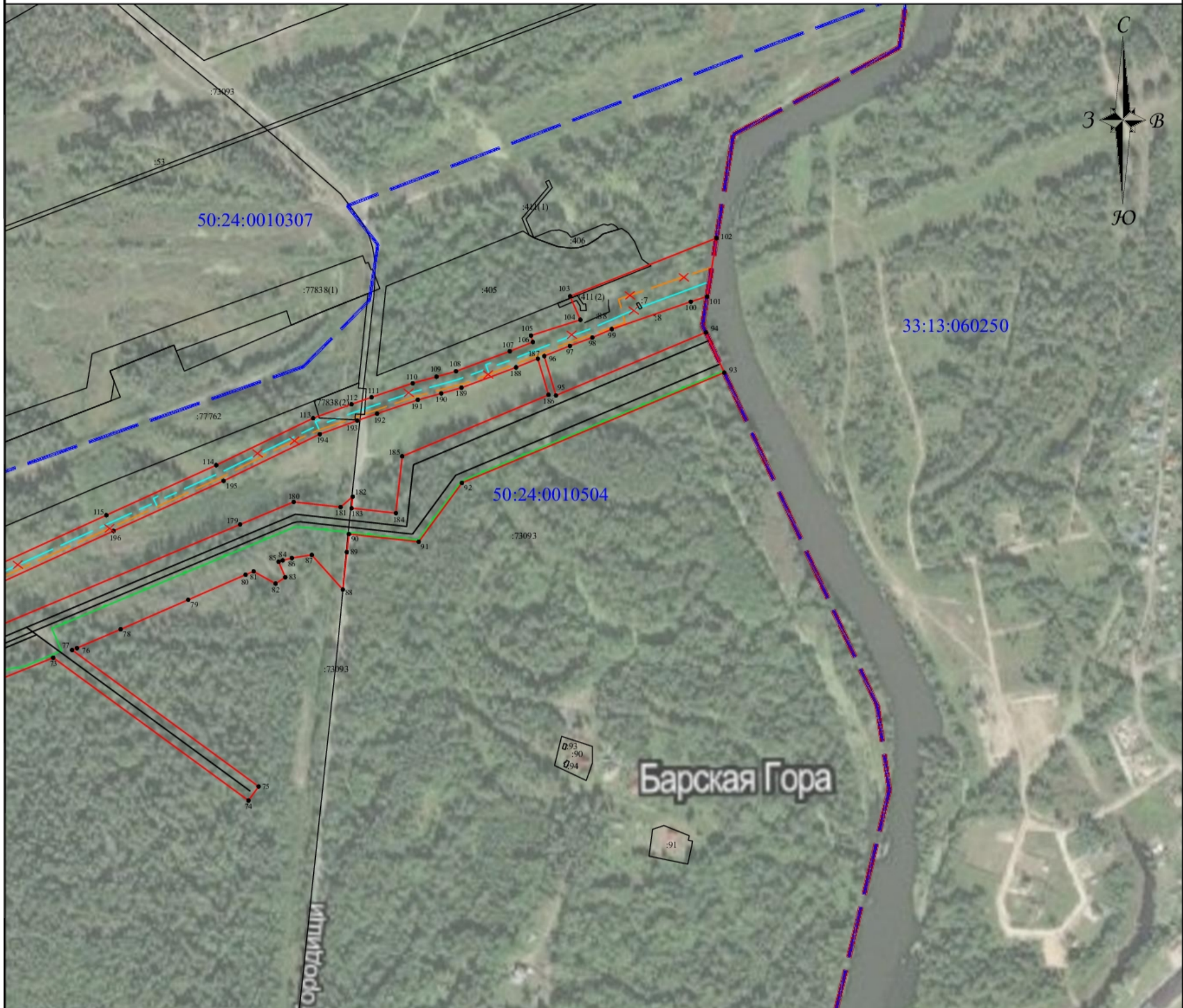
- - - - -

- проектируемый участок КЛС.

Подпись  Борисова Е.А./

Дата " ____ " _____ 2021г.

Место для оттиска печати (при наличии) лица, составившего описание местоположения объекта



Масштаб 1:5000
Система координат МСК50, зона 2

50:24:0010504

:77762

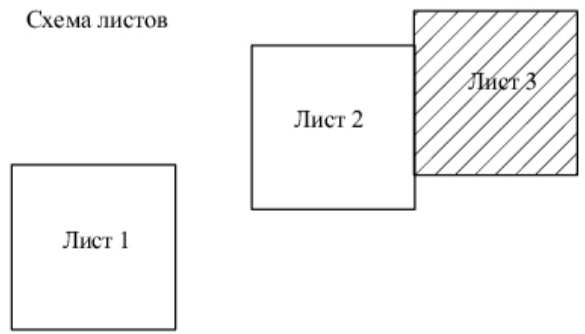
115 •

---X---

---X---

- Условные обозначения:
- граница и номер кадастрового квартала в соответствии со сведениями ЕГРН;
 - граница и номер земельных участков, зданий и сооружений в соответствии со сведениями ЕГРН;
 - проектная граница установления публичного сервитута;
 - характерная точка границы публичного сервитута;
 - демонтируемый участок газопровода;
 - демонтируемый участок КЛС;
 - проектируемый участок газопровода;
 - проектируемый участок КЛС;
 - граница муниципального образования.

Схема листов



Подпись  Борисова Е.А./

Место для отгиска печати (при наличии) лица, составившего описание местоположения объекта



Дата "___" _____ 2021г.

**Текстовое описание местоположения границ
населенных пунктов, территориальных зон, особо охраняемых природных
территорий, зон с особыми условиями использования территорий**

Прохождение границы		Описание прохождения границы
от точки	до точки	
1	2	3
-	-	-

78 А Б 9063023

ДОВЕРЕННОСТЬ

Российская Федерация
Санкт-Петербург.

Двадцать третьего марта две тысячи двадцать первого года.

Акционерное общество «Газстройпром», место нахождения: 196084, город Санкт-Петербург, улица Ташкентская, дом 3, корпус 3, литера Б, этаж 22, комната 22, зарегистрированное в Едином государственном реестре юридических лиц Межрайонной инспекцией Федеральной налоговой службы №15 по Санкт-Петербургу 21 июня 2018 года с присвоением основного государственного регистрационного номера (ОГРН): 1187847178705, идентификационный номер налогоплательщика (ИНН): 7842155505, код причины постановки на учет (КПП): 781001001, Устав зарегистрирован Межрайонной инспекцией Федеральной налоговой службы № 15 по Санкт-Петербургу 27 ноября 2020 года, ГРН: 2207805702400, в лице **Генерального директора Ткаченко Николая Витальевича**, 21 августа 1978 года рождения, место рождения: город Москва, гражданство: Российская Федерация, пол мужской, паспорт 45 07 942476 выдан Отделом внутренних дел Гагаринского района города Москвы 12 августа 2005 года, код подразделения: 772-068, зарегистрированного по месту жительства по адресу: город Москва, проспект Ломоносовский, дом 18, квартира 260, действующего на основании Устава и Протокола №26 внеочередного общего собрания акционеров Акционерного общества «Газстройпром» от 27 февраля 2021 года,

настоящей доверенностью уполномочивает всех вместе и каждого в отдельности

Федорова Кирилла Валентиновича, 02 апреля 1979 года рождения, гражданство: Российская Федерация, пол мужской, паспорт 40 02 698751 выдан 72 отделом милиции Фрунзенского района Санкт-Петербурга 26 июля 2002 года, код подразделения: 782-072, зарегистрированного по месту жительства по адресу: город Санкт-Петербург, улица Варшавская, дом 23, корпус 3, квартира 131,

Медведеву Елену Сергеевну, 22 апреля 1987 года рождения, гражданство: Российская Федерация, пол женский, паспорт 41 14 635336 выдан ТП № 120 Межрайонного отдела № 2 УФМС России по Санкт-Петербургу и Ленинградской области (обслуживает Петродворцовый р-н г. Санкт-Петербурга и Ломоносовский р-н Ленинградской обл.) 23 декабря 2014 года, код подразделения: 470-064, зарегистрированную по месту жительства по адресу: город Санкт-Петербург, город Красное Село, шоссе Гатчинское, дом 5, корпус 3, литера А, квартира 41,

Головко Вячеслава Викторовича, 05 мая 1978 года рождения, гражданство: Российская Федерация, пол мужской, паспорт 41 15 683599 выдан ТП № 114 отдела УФМС России по Санкт-Петербургу и Ленинградской области в Кировском районе 19 августа 2015 года, код подразделения: 470-030, зарегистрированного по месту жительства по адресу: Ленинградская область, Кировский район, город Шлиссельбург, улица Пролетарская, дом 48, корпус 1, квартира 94,

Ядровского Станислава Владимировича, 26 августа 1982 года рождения, гражданство: Российская Федерация, пол мужской, паспорт 45 15 215071 выдан отделом УФМС России по гор. Москве по району Отрадное 26 августа 2015 года, код подразделения: 770-085, зарегистрированного по месту жительства по адресу: город Москва, проезд Юрловский, дом 9, квартира 229,

представлять интересы АО «Газстройпром» (далее - Общество) во всех компетентных органах, организациях и учреждениях, в том числе органах местного самоуправления, федеральных и территориальных органах исполнительной власти по вопросам землепользования, с правом:

- осуществлять все действия, связанные с: производством комплекса работ по отводу земельных (лесных) участков, в том числе работ по землеустройству, межеванию, ведению землеустроительной документации, а также сопровождению процедуры постановки земельных (лесных) участков на государственный кадастровый учет, получению кадастровых паспортов и выписок из государственного земельного кадастра, внесению сведений и изменений в документы государственного кадастра недвижимости; получению выписок из Единого государственного реестра недвижимости; оформлением лицензий на право пользования недрами; получением счетов, выставленных на имя Общества за услуги, связанные с отводом земельных (лесных) участков;

- осуществлять все действия, связанные с: государственной регистрацией договоров аренды земельных (лесных) участков, дополнительных соглашений к договорам аренды земельных (лесных) участков, договоров о передаче прав и обязанностей по договорам аренды земельных (лесных) участков, расторжений договоров аренды земельных (лесных) участков; отводом земельных (лесных) участков;

- подавать необходимые заявления и ходатайства, требования, пояснения, протоколы, акты и иные документы, истребовать и получать все необходимые документы, справки, архивные копии и иные документальные данные, давать объяснения всем заинтересованным сотрудникам организаций учреждениям и иным органам, подписывать

требующиеся для этого документы, подписывать акты, протоколы, определения, постановления, уведомления, предписания и иные документы (за исключением исходящих писем), оплачивать необходимые денежные средства, в том числе госпошлины, расписываться от имени Общества и выполнять все другие действия и формальности, связанные с данными поручениями;

- подписывать и направлять в федеральные и территориальные органы исполнительной власти, органы местного самоуправления отчетную документацию по использованию земельных (лесных) участков;
- принимать участие и сопровождать комплексные и целевые проверки объектов строительства Общества по вопросам землепользования и лесопользования; принимать участие при проведении плановых и внеплановых проверок органами государственной исполнительной власти и органами муниципального контроля и надзорными органами Заказчика, с правом признания (непризнания) выявленных нарушений и правом подписания документов, составляемых по результатам проверок;
- быть представителем Общества при проведении плановых и внеплановых проверок органами государственной исполнительной власти и органами муниципального контроля по вопросам землепользования, недропользования и лесопользования; участвовать в сдаче рекультивированных или незадействованных земельных участков;
- участвовать от имени Общества в аукционах на право заключения договоров аренды на земельные участки, в том числе подписывать, предоставлять, получать все необходимые документы и выполнять все другие действия и формальности, связанные с данным поручением;
- выполнять иные действия и формальные процедуры, связанные с выполнением настоящего поручения, в том числе подавать и получать все необходимые заявления и документы, заверять своей подписью копии документов, относящиеся к деятельности Общества в рамках указанных полномочий, без права подписания исходящих писем, договоров и дополнительных соглашений к ним.

Доверенность выдана сроком на **один год**, без права передоверия.

Текст настоящей доверенности прочитан вслух.

Подписывая настоящую доверенность в присутствии нотариуса, подтверждаю, что действую добровольно, не вынужденно, понимаю значение своих действий, не заблуждаюсь относительно последствий выдачи доверенности, в дееспособности не ограничен, опеки и попечительства надо мной не устанавливалось, под патронажем не состою, не нахожусь в состоянии токсического, наркотического или алкогольного опьянения, не страдаю заболеваниями, которые могут препятствовать осознанию и осмыслению сути подписываемой мной доверенности, содержание доверенности прочитано мной лично, объем полномочий соответствует моему волеизъявлению, замечаний и дополнений не имею. Заверяю, что правовые последствия выдачи доверенности и порядок ее отмены мне разъяснены.

Ткаченко Кирилл Викторович

Российская Федерация
Санкт-Петербург

Двадцать третьего марта две тысячи двадцать первого года

Настоящая доверенность удостоверена мной, Бых Ириной Ивановной, нотариусом нотариального округа Санкт-Петербург.

Содержание доверенности соответствует волеизъявлению заявителя.

Доверенность подписана в моем присутствии.

Личность заявителя установлена, дееспособность проверена.

Правоспособность юридического лица и полномочия его представителя проверены.

Зарегистрировано в реестре: № 78/688-н/78-2021-2-458.

Уплачено за совершение нотариального действия: 3750 руб.

Место совершения нотариального действия: город Санкт-Петербург, улица Ташкентская, дом 3, корпус 3, литера Б.

МП



И.И. Бых



7.047.780